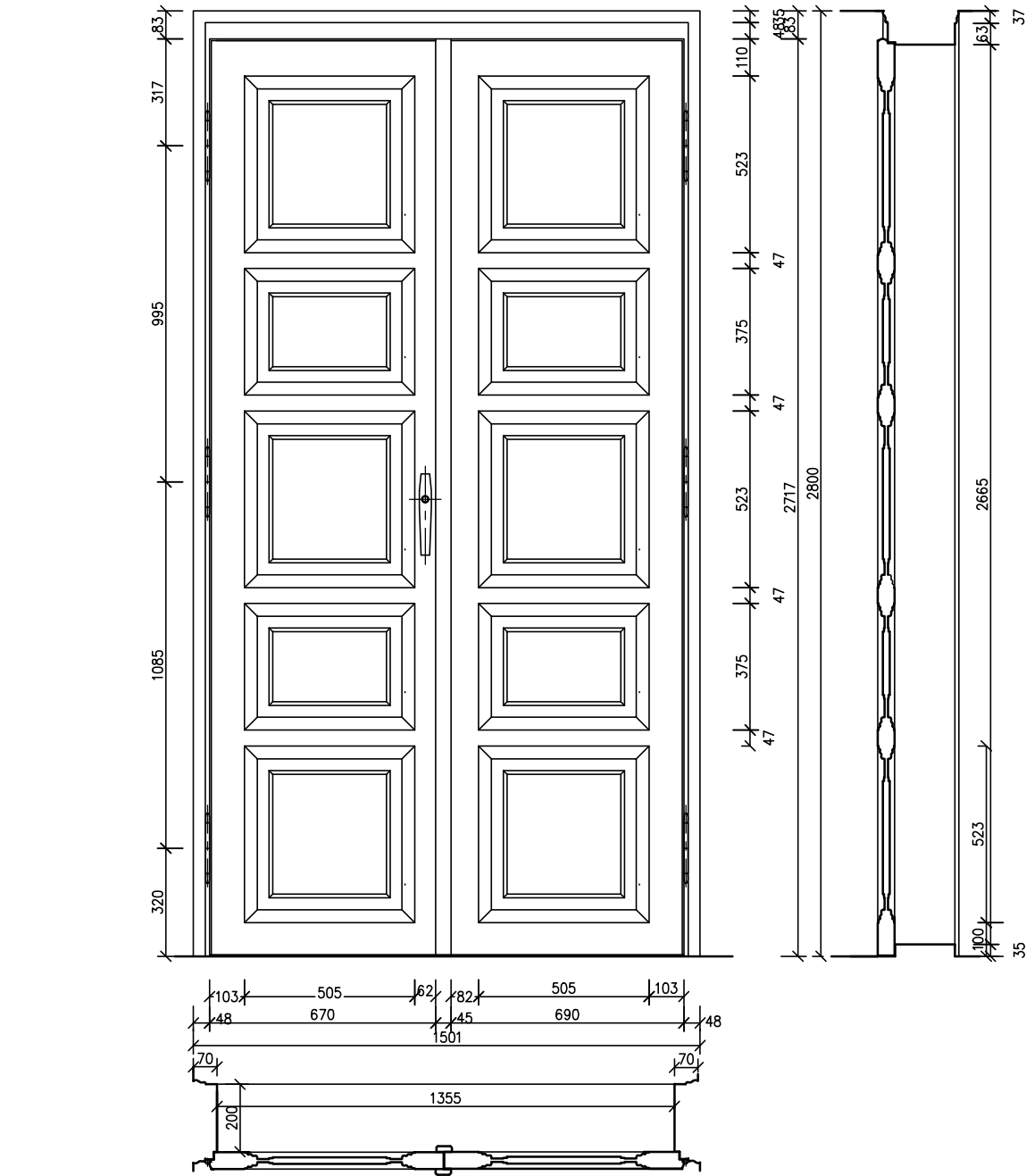
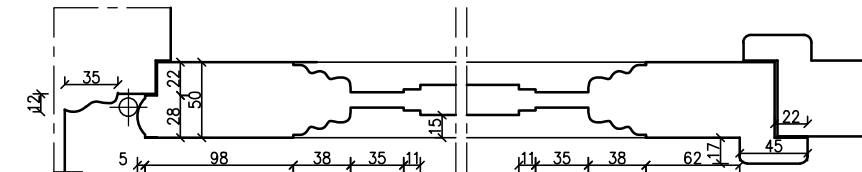


DRZWI W POM. 2.02 (D2.1)

DRZWI PŁYGINOWE DWUSKRZYDŁOWE LEWE
W OŚCIEŻNICY DREWNIANEJ Z PROGIEM

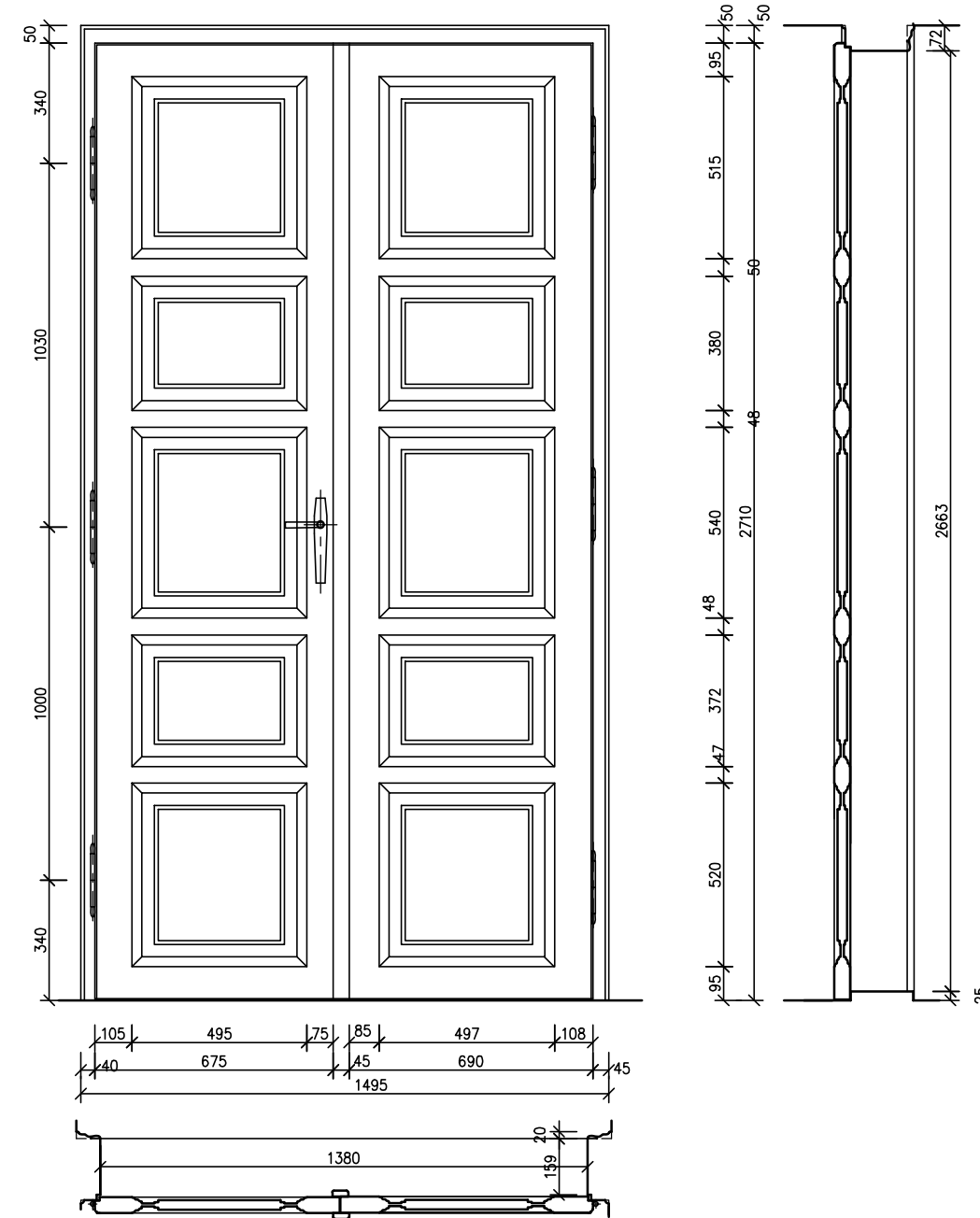


DETAL PRZĘKROJU POZ. DRZWI D2.1 SKALA 1:5

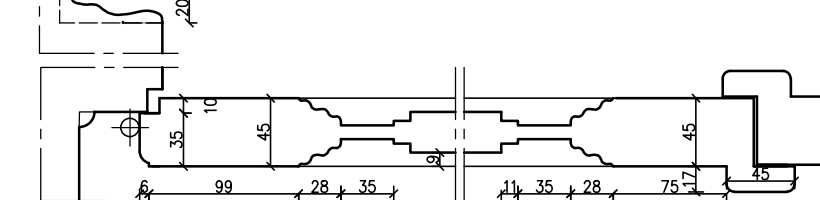


DRZWI W POM. 2.05 (D2.2)

DRZWI PŁYGINOWE DWUSKRZYDŁOWE LEWE
W OŚCIEŻNICY DREWNIANEJ Z PROGIEM

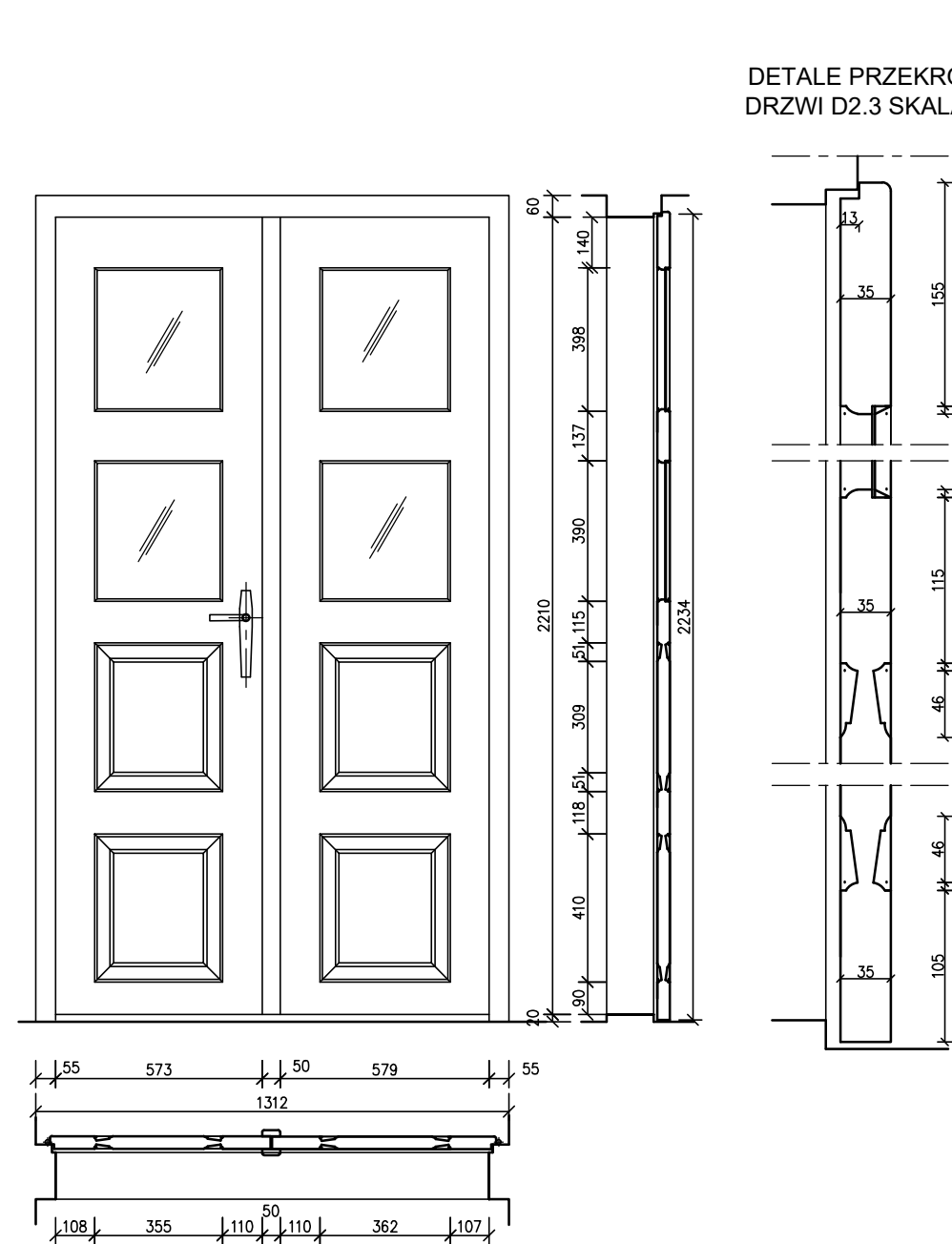


DETAL PRZĘKROJU POZ. DRZWI D2.3 SKALA 1:5

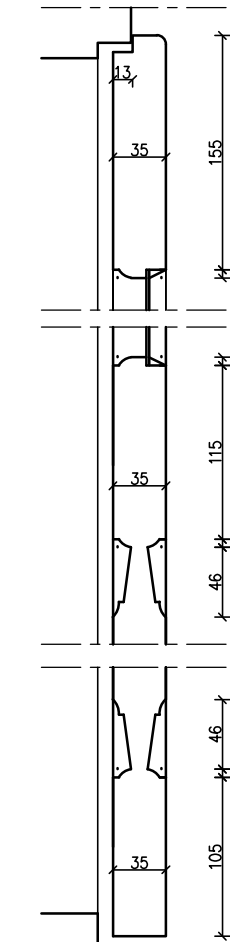


DRZWI W POM. 2.06 (D2.3)

DRZWI PŁYGINOWE DWUSKRZYDŁOWE PRAWE
DWA GÓRNE PÓŁA PRZESKLONE
W OŚCIEŻNICY DREWNIANEJ Z PROGIEM

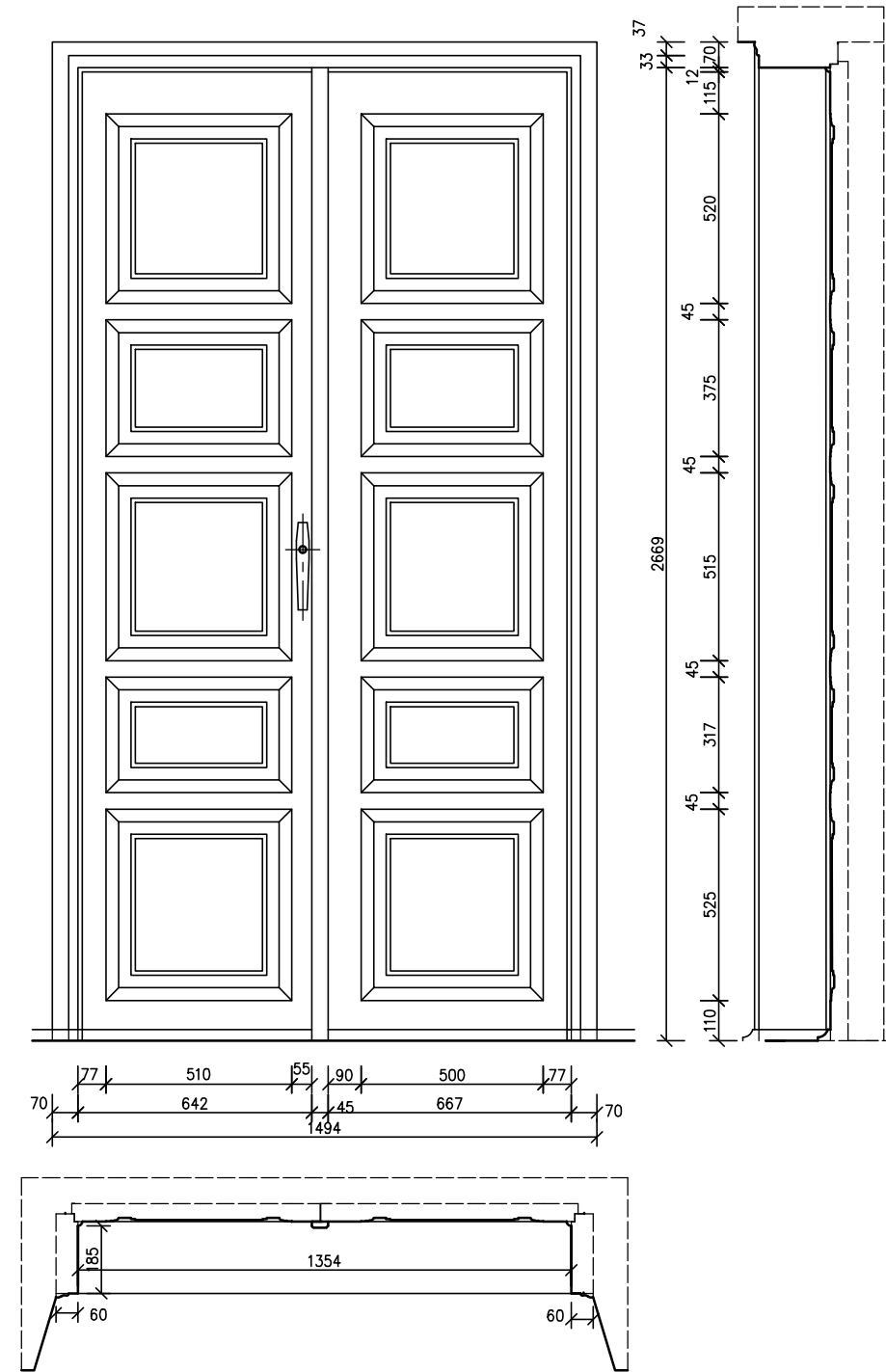


DETAL PRZĘKROJU PION. DRZWI D2.3 SKALA 1:5

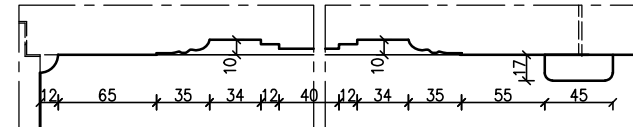


DRZWI W POM. 2.01 (D2.4)

DRZWI PŁYGINOWE DWUSKRZYDŁOWE LEWE
W OŚCIEŻNICY DREWNIANEJ, JEDNOSTRONNIE ZAMUROWANE.
DOŁEM LISTWA PRZYPODŁOGOWA

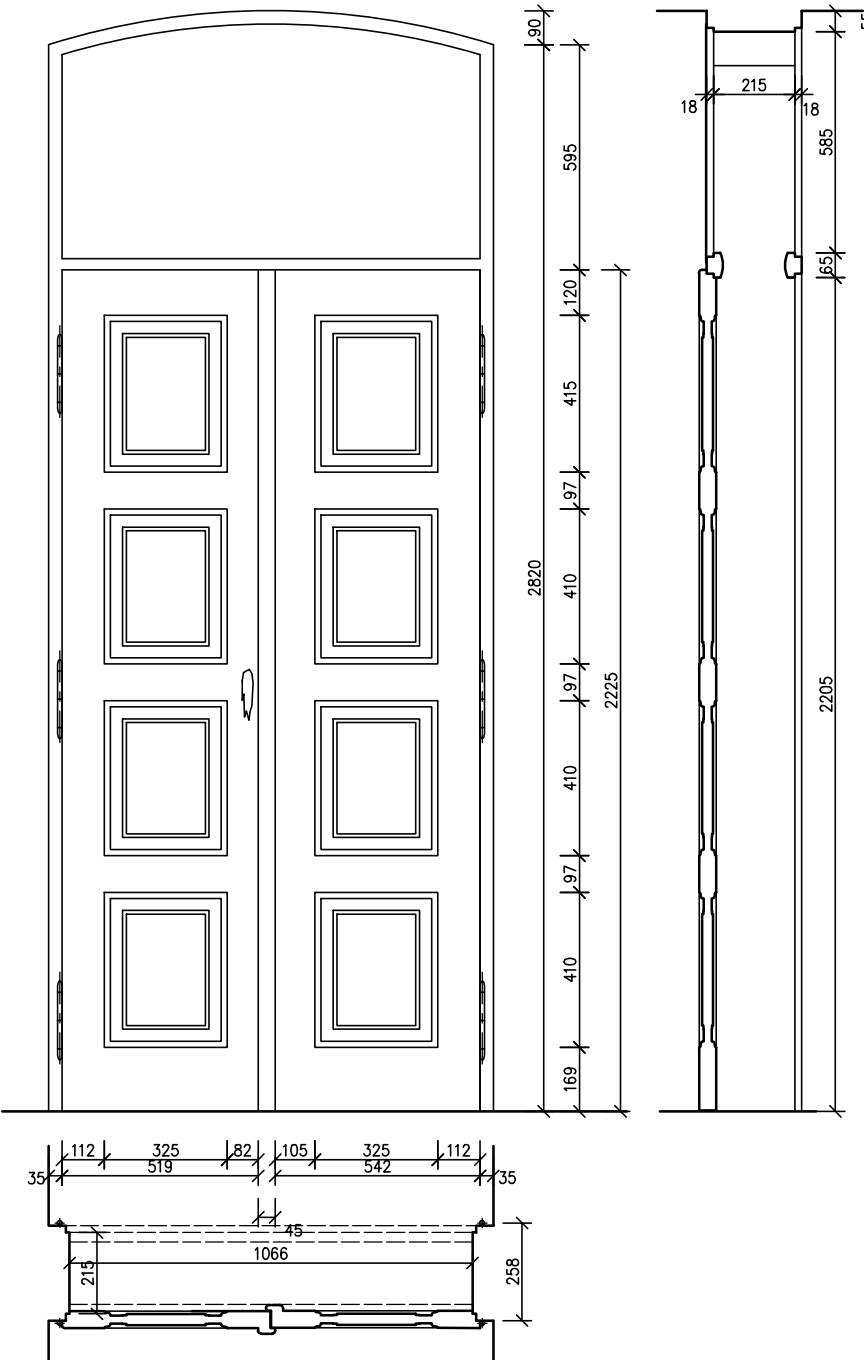


DETAL PRZĘKROJU POZ. DRZWI D2.4 SKALA 1:5

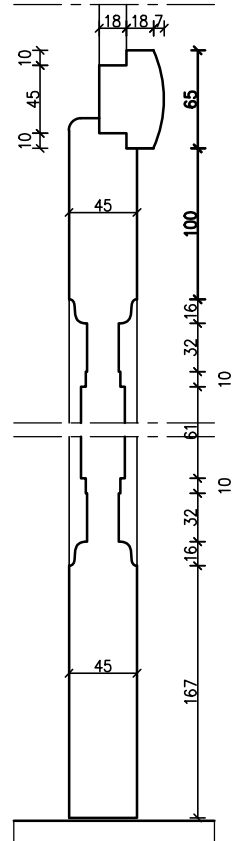


DRZWI W POM. 2.20 (D2.5)

DRZWI PŁYGINOWE DWUSKRZYDŁOWE LEWE W OŚCIEŻNICY DREWNIANEJ.
OŚCIEŻNICA PODWÓJNA – BRAK DRUGIEJ PARY SKRZYDEŁ DRZWIOWYCH.
GÓRĄ MIEJSCE NA NAŚWIEITŁE – BRAK NAŚWIEITŁA
– OŚCIEŻNICA ZABIITA SKŁEJKĄ
OTWÓR PO WYSZARPANYM ZAMKU DRZWI



DETAL PRZĘKROJU PION. DRZWI D2.5 SKALA 1:5



<div>A ARTUR G R O D Z I Ń S K I T</div>			
<div>39-100 TARNÓW, UL. CROJTEKERA 26 tel. 014 69 68 888, kom. 0 508 134 500, e-mail art.hanow@wp.pl</div>			
PROJEKT BUDOWLANY			
"REWITALIZACJA BUDYNKU PAŁACU DAMSKICH".			
PRZEBUDOWA, ZMIANA SPOSOBU UŻYTKOWANIA NA BUDYNEK			
KULTURALNO - ADMINISTRACYJNY			
LOKALIZACJA			
dz. nr 1665/24 obręb 0013 WOJNICZ			
BRANŻA		STADIUM	
ARCHITEKTURA		PROJEKT BUDOWLANY	
NAZWA RYSUNKU			
STOLARKA DRZWIOWA PIĘTRO CZĘŚĆ 1			
PROJEKTANT			
mgr inż. arch. Artur Grodziński			
nr upr. MPOIA/074/2016			
specjalizacja architektoniczna			
DATA	SKALA	NR RYSUNKU	
09.2021	1:20,1:5	A_19	